



Dove

Siluetas

Las siluetas se clasifican en 5 tipos, aunque las formas reales de siluetas son muchas más.

Es importante comprender que la única finalidad de encuadrar la forma del cuerpo de nuestra clienta en un estándar es ésta, ya que los cuerpos son únicos, con características especiales y pertenecen a personas que también son únicas.

Subrayo con especial esfuerzo este punto de vista, porque así como definir un tipo de silueta puede resultar en una ayuda, también puede meternos en problemas si olvidamos que el objetivo principal es que nuestra clienta se lleve de nuestra sesión una imagen favorecedora y una experiencia enriquecedora y disfrutable.

Siluetas

Revisión de video

- Tipos

Las siluetas se estandarizan en 5 tipos. Depende la fuente se las puede relacionar con figuras geométricas, letras o con frutas, aunque las frutas no alcanzan (?).

Estos tipos se diferencian entre sí por las diferentes proporciones que podemos encontrar entre 3 ejes de nuestro cuerpo: Hombros, cintura y cadera en vista frontal. La aclaración de la vista es importante, ya que nada importa la medida tridimensional que se podría obtener con un centímetro, sino que observamos el cuerpo como un plano, y a los ejes como líneas horizontales.

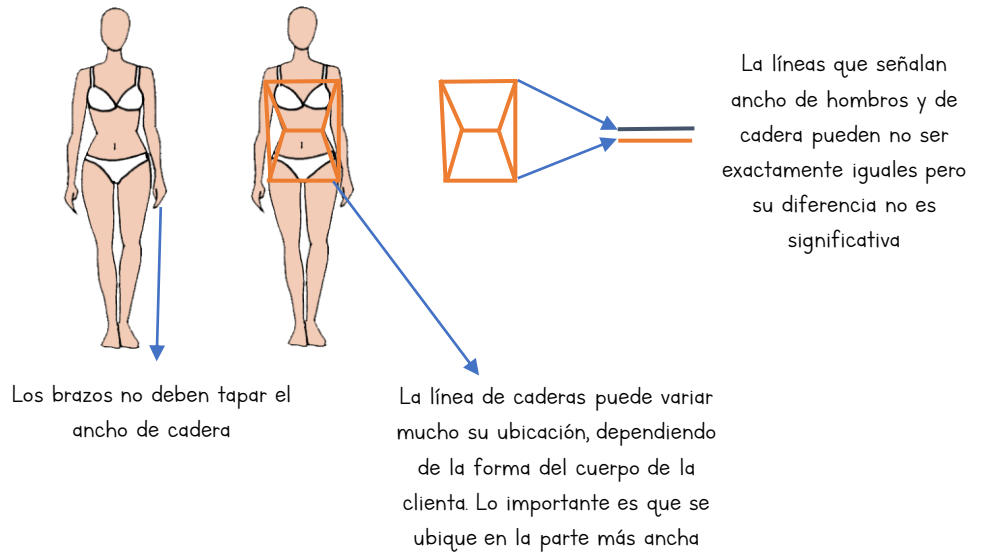
La primer silueta que vamos a ver es la que se considera “ideal”. Es prudente tener mucho cuidado al utilizar esta adjetivación ya que no está relacionada al “cuerpo perfecto” desde el punto de vista comercial, sino al equilibrio de sus proporciones.

Es la silueta X, o reloj de arena (no hay fruta para esta). La característica de un cuerpo con esta silueta es que la línea de hombros y la de caderas tienen un ancho si no idéntico, muy similar, y la línea de cintura, es notablemente más corta.

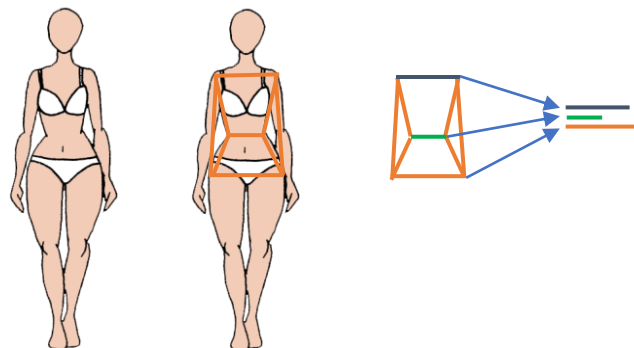
Siluetas

Otra manera de decirlo es que hombros y caderas están alineados y destaca una cintura pronunciada.

- Diagnóstico



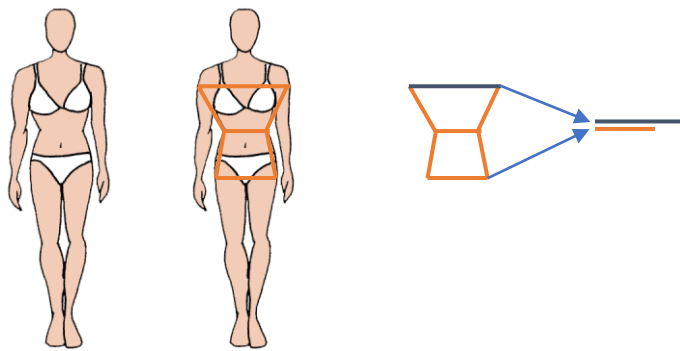
La silueta triángulo, también llamada A o pera es la que posee un ancho de hombros notablemente inferior al ancho de caderas. El ancho de cintura puede variar, pero sin superar en ancho de caderas.



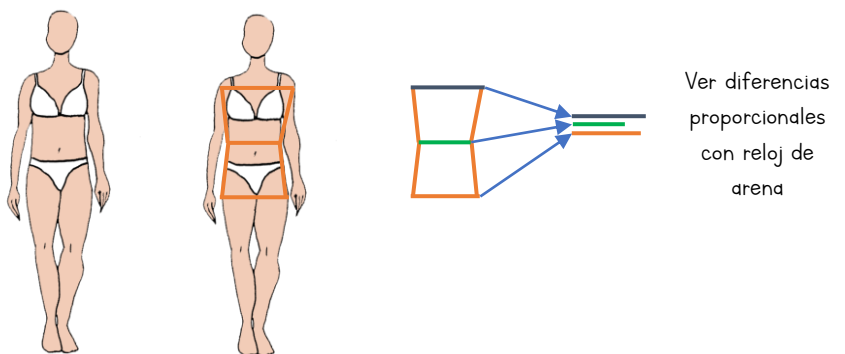
Siluetas

- Diagnóstico

La silueta triángulo invertido, también llamada Y o frutilla, es la que posee un ancho de hombros notablemente mayor que el ancho de caderas. Nuevamente la cintura puede variar mucho.



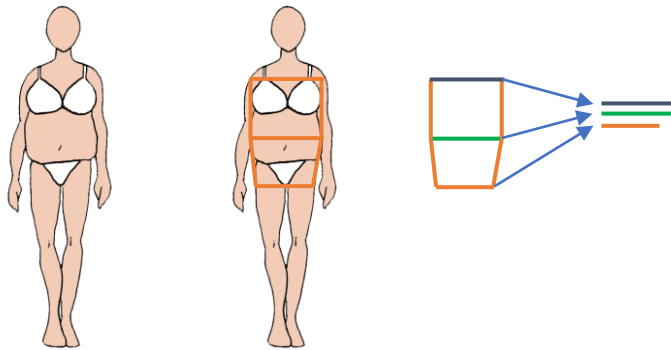
La silueta rectángulo, también llamada H, y sin fruta, es la que se caracteriza por tener alineados el ancho de los 3 ejes. En realidad, este tipo de silueta tiene las caderas y los hombros alineados y la cintura es más angosta con respecto a los otros dos ejes, pero no notablemente.



Siluetas

La silueta óvalo, O y como fruta manzana, es la que posee la línea de cintura más ancha que las de caderas y/o hombros.

- Diagnóstico



Siluetas

Busca imágenes de 5 mujeres señalando su tipo de cuerpo. Podés identificar el tuyo?

- Tu tarea